

النشرة الإحصائية Statistical Leaflet 2006



شركة أبوظبي للماء والكهرباء
Abu Dhabi Water & Electricity Company

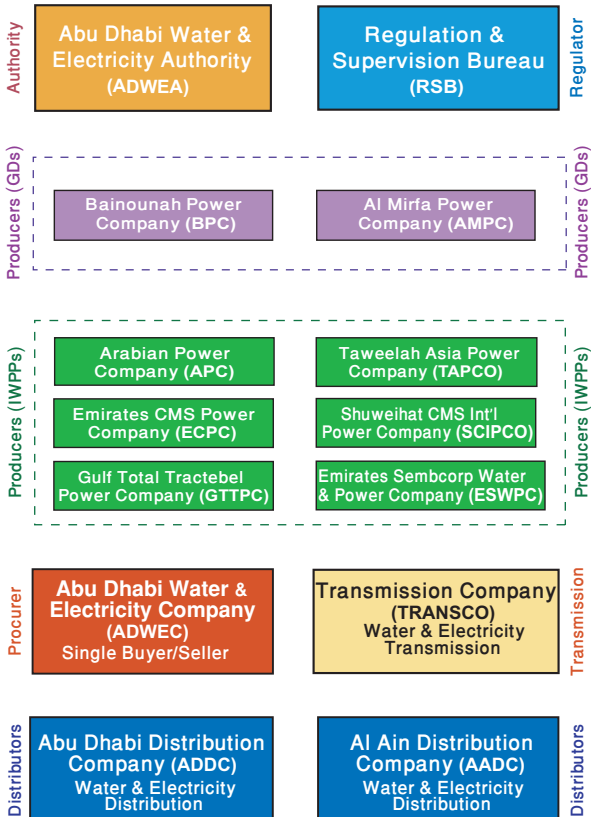
ADWEC's ROLE

ADWEC is a wholly owned subsidiary of the Abu Dhabi Water and Electricity Authority (ADWEA) and is the single Buyer and Seller (Procurer) of Water and Electricity in the Emirate of Abu Dhabi. ADWEC's role is to ensure that sufficient production capacity is available to meet all reasonable demands for Water and Electricity and these are procured economically. This role is fulfilled through long-term Demand Forecasts, Generation Expansion Planning, Power and Water Purchase Agreements (PWPA) with the Producers and annual Bulk Supply Tariff (BST) agreements with Distribution Companies (DISCOs). ADWEC purchases the main fuel (natural gas) from Fuel Suppliers and provides it to the Producers.

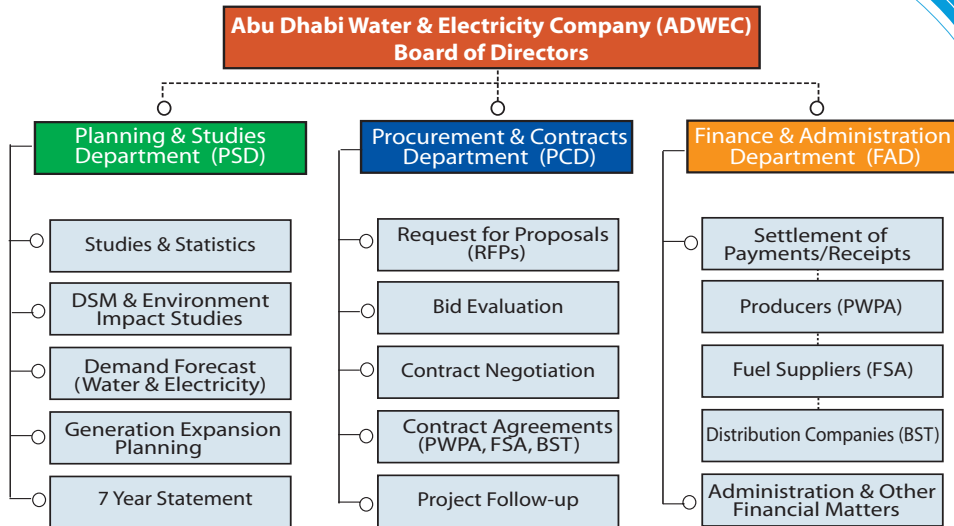
مهام شركة أبوظبي للماء و الكهرباء

شركة أبوظبي للماء و الكهرباء شركة مملوكة بالكامل لهيئة مياه و كهرباء أبوظبي. تعتبر الشركة الجهة الحصرية المصرّح لها بشراء و بيع الماء و الكهرباء في إمارة أبوظبي. و تقوم الشركة بالدور الرئيسي لتأمين إمدادات الماء و الكهرباء للمستهلكين، و ذلك عن طريق الموازنة ما بين العرض و الطلب على المدى الطويل و التخطيط لتوسعة الإنتاج، ثم إبرام اتفاقيات الشراء مع شركات إنتاج الماء و توليد الطاقة و اتفاقيات البيع و التوريد بالجملة مع شركات التوزيع. كما تقوم الشركة بشراء الوقود (الغاز الطبيعي) من الشركات الموردة له لصالح شركات الإنتاج.

Sector Structure



ADWEC Structure



Electricity Peak Loads - By Region (MW)

Region	2005	2006 **	المنطقة
Abu Dhabi	2,779	2,972	أبوظبي
Al Ain	1,349	1,400	العين
Western Region	436	511	المنطقة الغربية
System*	4,455	4,790	الشبكة *
* System Peak Load does not coincide with Regional Peak Loads			
** ADCO Load of 36 MW reapportioned from AD to WR			

Peak Water Supply - By Region * (MGD)

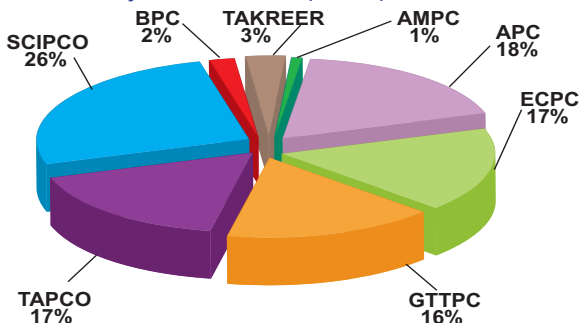
Region	2005	2006	المنطقة
Abu Dhabi	310.6	333.8	أبوظبي
Al Ain	151.7	166.4	العين
Western Region	65	52.9	المنطقة الغربية
Northern Emirates	-	7.03	الإمارات الشمالية
System	527.3	560.2	الشبكة
* Area peaks at the time of System Peak Supply.			

Electricity Capacity & Generation (2006)

Company	Capacity (MW)	Generation (GWh)	الشركة
AMPC	295	427	المرفأ
APC	1,674	5,151	العربية
BPC	711	598	بينونة
ECPC	762	4,896	الإمارات
GTTPC	1,416	4,683	الخليج
SCIPCO	1,585	7,733	الشويهاة
TAPCO	1,228	5,014	تابكو
ESWPC *	641	#	سيمكوب
Takreer	300 **	835	تكرير
Total	8,312 ***	28,502 ***	الإجمالي

* UWEC Converted to ESWPC in September 2006
 ** Contracted Power
 *** Excluding Takreer
 # 3485 GWh generated for Northern Emirates

Electricity Generation (2006)

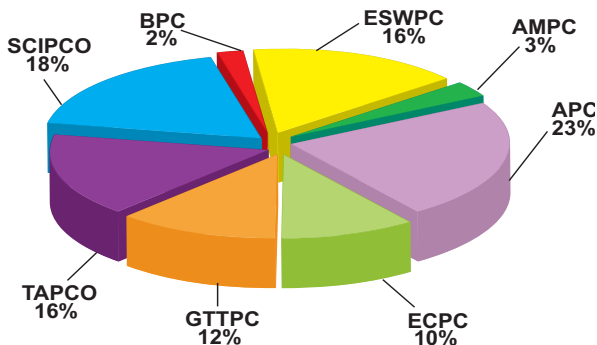


Water Capacity & Production (2006)

Company	Capacity (MGD)	Production (MG)	الشركة
AMPC	38.7	5,792	المرفأ
APC	183.7	40,668	العربية
BPC	15.1	3,675	بينونة
ECPC	50.6	17,566	الإمارات
GTTPC	84.8	20,374	الخليج
SCIPCO	101.0	30,949	الشويحات
TAPCO	92.7	28,471	تابكو
ESWPC *	101.5	28,962 **	سيمكرب
Total	668.1	176,457	الإجمالي

* UWEC Converted to ESWPC in September 2006
 ** Export to Abu Dhabi only, actual production is 30,763 MG

Water Production (2006)



History of Power & Water Development

Power Capacity & Generation

Year	Capacity (MW)	Generation (GWh)
1998	3,343	16,104
1999	3,537	17,508
2000	4,316	19,128
2001	4,499	20,495
2002	5,246	22,026
2003	5,530	23,112
2004	7,165	24,143
2005	7,882	25,424
2006	8,312	28,502

Water Capacity & Production

Year	Capacity (MGD)	Production * (MG)
1998	212	66,773
1999	227	70,917
2000	258	76,015
2001	325	86,896
2002	449	105,560
2003	449	120,415
2004	550	138,324
2005	650	163,240
2006	668	176,457

** Includes imports from ESWPC (Water only)*

Fuel Consumption (2006)

<i>Fuel Type</i>	<i>Consumption</i>	<i>نوع الوقود</i>
Natural Gas (MBTu)	360,038,811	الغاز الطبيعي (وحدة حرارية بريطانية)
Crude Oil (MBTu)	26,721,506	النفط الخام (وحدة حرارية بريطانية)
Gas Oil (MBTu)	11,840,614	زيت الغاز (وحدة حرارية بريطانية)
Fuel Oil (MBTu)	6,139,984	زيت الوقود (وحدة حرارية بريطانية)
Total	404,740,915	الإجمالي

New Power / Water Projects

<i>Company</i>	<i>Power (MW)</i>	<i>Water (MGD)</i>	<i>Expected Date</i>	<i>الشركة</i>
APC *	1,652	95	2007	العربية *
TAPCO **	2,220	162	2008	تأبكو **
* Final Gross Capacity including some existing units taken from UANPC after retiring old units.				
** Gross Capacity including existing units taken from ATPC.				

Glossary

الشركة	Full Name	Company
الإسم بالكامل		
المرفأ	AMPC	Al-Mirfa Power Company شركة المرفأ للطاقة
	BPC	Bainounah Power Company شركة بينونة للطاقة
العربية	APC	Arabian Power Company الشركة العربية للطاقة
	ECPC	Emirates CMS Power Company شركة الإمارات سي إم إس للطاقة
	GTPC	Gulf Total Tractebel Power Company شركة الخليج توتال تراكتيبل للطاقة
	SCIPCO	Shuweihat CMS International Power Company شركة الشويهاات سي إم إس إنترناشونال باور
	TAPCO	Taweelah Asia Power Company شركة الطويلة آسيا للطاقة
	ESWPC	Emirates Sembcorp Water & Power Company شركة الإمارات سيمكورب للماء و الطاقة
تكرير	Takreer	Abu Dhabi Oil Refining Company شركة أبوظبي لتكرير النفط



شركة أبوظبي للماء والكهرباء
Abu Dhabi Water & Electricity Company

P.O.Box: 51111, Abu Dhabi, UAE
Telephone: + 971 2 6943333
Fax: + 971 2 6425773
webmaster@adwec.ae